

Pharmaindustrie

Effiziente Dichtung und hygienische Sauberkeit





Pharmaindustrie

Die Pharmaindustrie stellt spezielle Anforderungen an die Beschaffenheit von Industrietoren: Effiziente Dichtung, geringer Platzbedarf sowie hygienische Sauberkeit sind hier von zentraler Bedeutung. Schnellauftore von EFAFLEX überzeugen durch ihre hohe Luftdichtigkeit in Kombination mit einer aufwendigen Torblattführung, um unerwünschten Luftaustausch bei Druckdifferenzen zu verhindern.

Die glatte Oberflächenstruktur und das kantenlose Design der Reinraumtore erleichtern zudem die Reinigung und minimieren Partikelablagerungen. Dadurch erfüllen Industrietore von EFAFLEX alle für den Pharmabereich notwendigen Voraussetzungen, die in Laboratorien oder bei der Herstellung von Medikamenten, Medizintechnik oder besonderer Schutzausrüstung gefordert sind.



Individuelle Lösungen für die Pharmaindustrie.



Schnelllauf-Rolltor EFA-SRT® CR Premium

Seite 6



Schnelllauf-Rolltor EFA-SRT® ECO

Seite 14

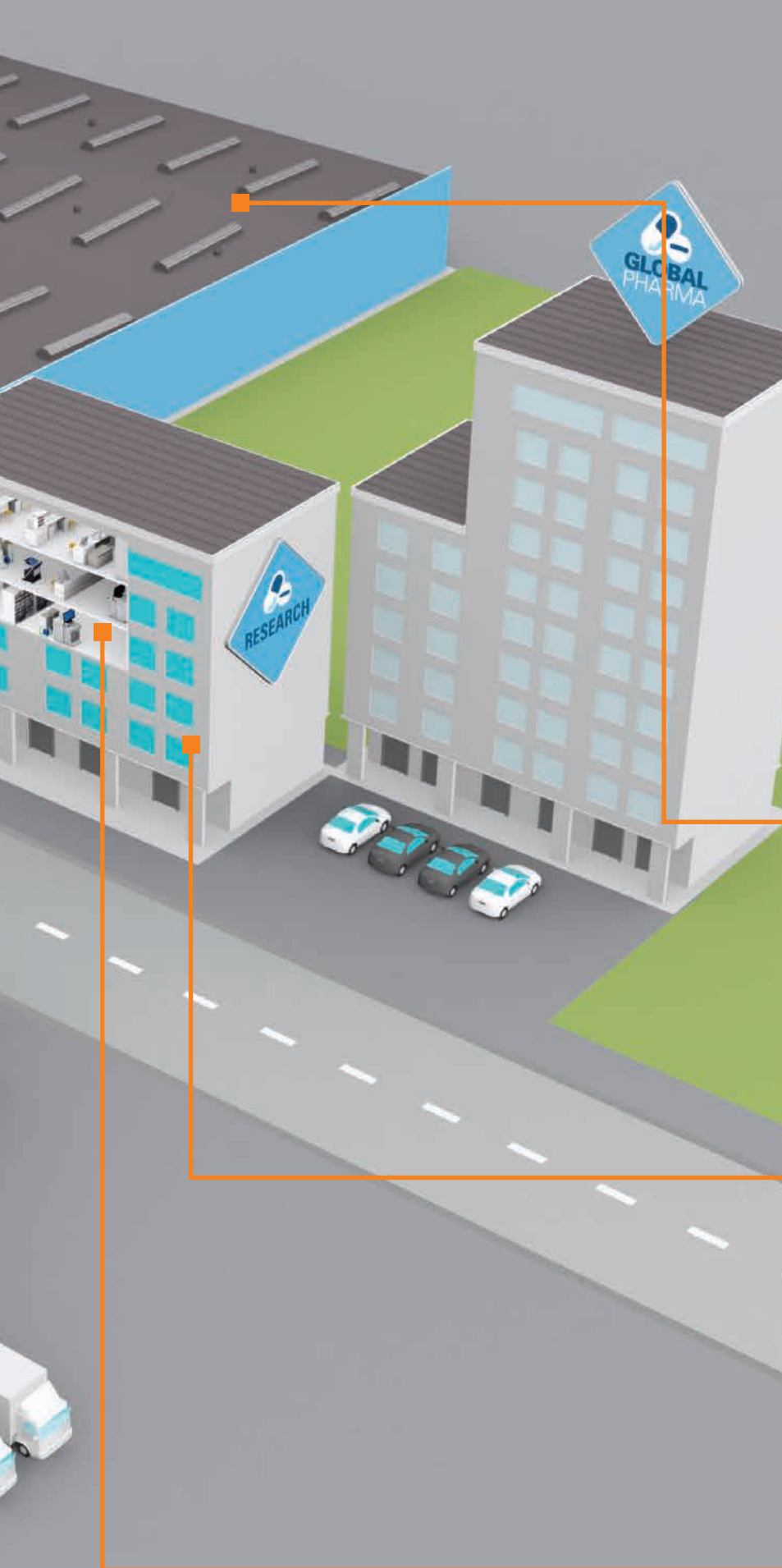


Schnelllauf-Spiraltor EFA-SST®

Seite 12



Mehr Infos zu unseren Lösungen
für die Pharmaindustrie unter:
[www.efaflex.com/de/
pharmaindustrie](http://www.efaflex.com/de/pharmaindustrie)



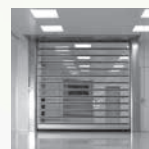
IHRE VORTEILE AUF EINEN BLICK:

- Industriespezifische Tor-Lösungen für den Einsatz in Reinräumen
- Hohe Luftdichtigkeit auch bei wechselnden Druckunterschieden
- Zertifizierungen gem. ISO Klasse 5 & 6, welche die Luftpartikelreinheit sicherstellen (ISO14644-1)
- Lange Lebensdauer trotz hoher Zyklenzahl



Schnellauf-Rolltor EFA-SRT® CR Efficient

Seite 7



Schnellauf-Turbotor EFA-STT® CR

Seite 9



Schnellauf-Rolltor EFA-SRT® CR C

Seite 8



EFA-SRT® CR PREMIUM AUF EINEN BLICK:

- Enorm hohe Luftdichtigkeit
- Glatte Oberflächenstruktur
- Auch für Materialschleusen
- Öffnen bis zu 1,0 m/s
- Schließen bis zu 0,5 m/s
- Bis 200.000 Lastwechsel p.a.
- Standard-Baugrößen bis
B=2.500 mm, H=3.000 mm

Das Spezialtor für Reinräume.

EFA-SRT® CR Premium

Mit dem Schnelllauf-Rolltor EFA-SRT® CR Premium hat EFAFLEX ein Tor für die spezifischen Anforderungen von Reinräumen (GMP) entwickelt. Selbst bei hohem Druck auf dem Torbehang wird der Luftaustausch konstant auf ein Minimum reduziert, was die Lebensdauer von Luftfiltern erhöht. Das Tormodell bietet ein herausragendes, hygienisches Design mit reduzierten Oberflächen, um Partikelablagerungen vorzubeugen.



Das effiziente Reinraumtor. **EFA-SRT® CR Efficient**

Das Schnelllaufrolltor EFA-SRT® CR Efficient wurde speziell für den Einsatz in Reinräumen im mittleren Anforderungsbereich konzipiert. Die besonders schmalen Zargen erlauben einen platzsparenden und optisch ansprechenden Einbau auch unter beengten Raumverhältnissen. Durch einen integrierten Absolutwertgeber kann das Tor auch nach Stromausfall sofort wieder in den Automatikbetrieb gehen, ohne die Notwendigkeit einer manuellen Synchronisationsfahrt.

EFA-SRT® CR EFFICIENT AUF EINEN BLICK:

- Hohe Luftdichtigkeit
- Extrem schlanke Zargen
- Auch für Materialschleusen
- Öffnen bis zu 0,8 m/s
- Schließen bis zu 0,5 m/s
- Bis 100.000 Lastwechsel p.a.
- Standard-Baugrößen bis
B=3.000 mm, H=3.500 mm

**EFA-SRT® CR-C
AUF EINEN BLICK:**

- Öffnen bis zu 2,0 m/s
- Bis 200.000 Lastwechsel p.a.
- Standard-Baugrößen bis
B=3.500 mm, H=3.500 mm
- Transilon-Behang 2 mm in
verschiedenen Farben mit/ohne
Sichtfenster
- Edelstahl oder Pulverbeschichtung
gemäß RAL
- TÜV-Zertifizierung für
Reinraumklasse 6 oder 7
gemäß ISO 14644-1
- Manuelles Öffnen durch Federkraft

Das platzsparende Tor für Reinräume.

EFA-SRT® CR-C

Mit EFA-SRT® CR-C hat EFAFLEX ein Tor für die spezifischen Anforderungen der Reinraumindustrie entwickelt, wo effiziente Abdichtung und Einbaumaße kritische Faktoren darstellen. Das Tor ist TÜV-zertifiziert für den Gebrauch in Reinräumen der ISO-Klasse 6 oder 7. Es zeichnet sich durch sein kompaktes Design mit geringerem Platzbedarf nach oben und die schlanken Zargen aus, nichts destotrotz ist die EFA-TRONIC® Steuerung vollständig in die Konstruktion integriert (Variante ISO-Klasse 6).





Das Turbotor für den vollen Durchblick.

EFA-STT® CR

Wenn Geschwindigkeit von zentraler Bedeutung für Sie ist, ist das durchsichtige Reinraumtor EFA-STT® CR die beste Lösung. Dank der Spirale öffnet und schließt dieses Schnellauftor zuverlässig mit bis zu 2,5 m/s. Es eignet sich besonders, wenn Druck- und Atmosphären austausch minimiert werden sollen.

EFA-STT® CR AUF EINEN BLICK:

- Das Torblatt besteht zu 70% aus kristallklarem Acrylglas
- hohe Luftdichtigkeit
- Auch für Materialschleusen
- Öffnen bis zu 2,5 m/s
- Schließen bis zu 0,75 m/s
- Bis 200.000 Lastwechsel p.a.
- Standard-Baugrößen bis B=4.000 mm, H=5.000 mm



EFA-SST®
AUF EINEN BLICK:

- Max. Wärmedämmung mit EFA-THERM® Isolierlamellen
- Öffnen bis zu 2,5 m/s
- Schließen bis zu 1,0 m/s
- Höchste Windbelastbarkeit
- Top Sicherheitseinrichtungen
- Bis 250.000 Lastwechsel p.a.
- Standard-Baugrößen bis B=10.000 mm, H=12.000 mm

Spiraltorteknik in Perfektion.

EFA-SST®

Das Schnelllauf-Spiraltor EFA-SST® steht für eine moderne Generation von Industrietoren: Perfekte Isolierung, energieeffiziente Funktionalität, modernste Technik. Bei der technischen Neukonzeption wurde insbesondere auf eine Verbesserung der physikalischen Eigenschaften des Torblatts sowie eine Optimierung der Funktionalität geachtet und so der Standard von EFAFLEX-Industrietoren nochmals angehoben.

Das wirtschaftliche Innenraum-Tor. **EFA-SRT® ECO**

Das EFA-SRT® ECO Rolltor ist ein extrem wirtschaftliches Torsystem. Besondere bauliche Vorbereitungen sind dank der platzsparenden Bauweise, wie beispielsweise die sehr schmalen Seitenzargen, nicht notwendig. Damit ist das EFA-SRT® ECO so vielseitig einsetzbar wie kein anderes Rolltor.

EFA-SRT® ECO AUF EINEN BLICK:

- Ideal für Fördertechnik
- Platzsparende Bauweise
- Top Preis-/Leistungsverhältnis
- Optional mit Anfahrschutz
- Öffnen bis zu 2,0 m/s
- Schließen bis zu 1,0 m/s
- Bis 150.000 Lastwechsel p.a.
- Standard Baugrößen bis
B=6.000 mm, H=7.000 mm



Technische Daten

Schnellauf-Rolltore

		Serie R		
		Premium	EFA-SRT®	
			ECO	
	Größe	L	L	S
Anwendung	Innentor	●	●	●
Windbelastung max.*	nach DIN EN 12424 in Klassen bzw. in km/h	0 – 3 –	– 18	0 – 2 18
Betriebskräfte/sicheres Schließen	nach DIN EN 13241 in Klassen	erfüllt	erfüllt	erfüllt
Widerstand geg. eindringendes Wasser*	nach DIN EN 13241 in Klassen	npd	npd	0
Luftdurchlässigkeit*	nach DIN EN 13241 in Klassen	npd	npd	1
Direkte Luftschalldämmung R _w * Torggröße (in mm)	in dB nach DIN EN 717-1 Breite B max. Höhe H max.	12 5.000 5.500	11 4.000 4.000	11 6.000 7.000
Maximale Torblattgeschwindigkeit*	in m/s	2,6	2,0	2,0
Durchschnittsgeschwindigkeit, ca.*	Öffnen in m/s Schließen in m/s Schließen mit Tor-Lichtgitter EFA-TLG® in m/s	2,0 0,75 1,0	1,5 0,75 1,0	1,5 0,6 1,0
Stahlkonstruktion	Rahmen Stahlblech verzinkt Edelstahl pulverbeschichtet nach RAL	● ○ ○	● ○ ○	● ○ ○
Torblatt	Torbehang flexibles PVC, transparent mit Warnstreifen in versch. Farben flexibles Gewebe in verschiedenen Farben mit/ohne Sichtfenster	● ○/○	● ○/○	– ○/●
Brandverhalten	Baustoffklasse DIN 4102	B2	B2	B2
Gewichtsausgleich durch		Feder	Gewicht	Gewicht
Konzipiert für ca. ... Lastwechsel p.a.		150.000	150.000	150.000
Anfahrerschutz	EFA-EAS®	○	○	–
Antrieb	Elektromotor	●	●	●
Steuerung	EFA-TRONIC® EFA-TRONIC® Light EFA-TRONIC® Professional Hauptschalter und Folien-Tastatur	● – ○ ●	● ○ ○ ●	● – ○ ●
Zuleitung	Stromanschluss 230 V/50 Hz Stromanschluss 400 V/50 Hz Leitungsschutzschalter	● ○ 16 A (K)	● ○ 16 A (K)	● ○ 16 A (K)
Notbetätigung	selbsttätig nach manueller Auslösung manuelle Betätigung	● –	● –	● –
Sicherheitseinrichtungen	EFA-TLG® Tor-Lichtgitter in Torschließebene Schaltleiste Lichtschranke Vorfeldüberwachung Lichtgitter extern	○ ● ● ○ ○	○ ● ● ○ ○	○ ● ● ○ ○
Sicherheitssystem inkl. Impulsgeber	EFA-SCAN® Zarge/Poller EFA-3D-SCAN	–/○ ○	–/○ ○	–/○ ○

● Standard, ○ auf Wunsch, – nicht lieferbar, npd = no performance determined/keine Leistung festgelegt, * abhängig von Torblatt, Torblattaufnahme und Torggröße, technische Änderungen vorbehalten!

Technische Daten

Schnellauftore Reinraum

		Serie CR			
		EFA-SRT® CR			EFA-STT® CR
		Premium	Efficient	C	
Anwendung	Innentor	●	●	●	●
Betriebskräfte/sichere Schließen	nach DIN EN 13241 in Klassen	erfüllt	erfüllt	erfüllt	erfüllt
Reinraumklasse	ISO 14644-1	5	6	6/7	6
Torgroße (in mm)	Breite B max.	2.500	3.000	3.500	4.000
	Höhe H max.	3.000	3.500	3.500	5.000
Maximale Torblattgeschwindigkeit*	in m/s				3,0
Durchschnittsgeschwindigkeit, ca.*	Öffnen in m/s	1,0	0,8	2,0	
	Schließen in m/s	0,5	0,5	0,75	0,75
	Schließen mit Tor-Lichtgitter EFA-TLG® in m/s	–	–	–	0,75
Torblattaufnahme	Rundspirale	–	–	–	●
Stahlkonstruktion	Rahmen Stahlblech verzinkt	–	–	–	●
	Edelstahl pulverbeschichtet nach RAL	● ○	○ ●	● ○	○ ○
Torblatt	EFA-CLEAR® Sichtlamelle einwandig	–	–	–	●
	nicht transparente Füllung einwandig/doppelwandig	–	–	–	○
	Farbe nach RAL (ohne Sichtfenster)	–	–	–	○
	flexibles Gewebe in verschiedenen Farben mit/ohne Sichtfenster	○/●	○/●	○/●	–
Brandverhalten	Baustoffklasse DIN 4102	B2	B2	B2	B2
Gewichtsausgleich durch		Feder	–	Feder	Feder
Konzipiert für ca. ... Lastwechsel p.a.		200.000	100.000	200.000	200.000
Antrieb	Elektromotor	●	●	●	●
Steuerung	EFA-TRONIC®	● integriert	●	●	●
	EFA-TRONIC® Professional Hauptschalter und Folien-Tastatur	– ●	– ●	– ●	○ ●
Zuleitung	Stromanschluss 230 V/50 Hz	●	●	●	●
	Leitungsschutzschalter	16 A (K)	16 A (K)	16 A (K)	16 A (K)
Manuelle Verriegelung		–	–	–	○
Notbetätigung	selbsttätig nach manueller Auslösung	●	–	●	○
	manuelle Betätigung	–	●	–	–
Sicherheitseinrichtungen	EFA-TLG® Tor-Lichtgitter in Torschließebene	○	–	●	○
	Schaltleiste	●	●	–	●
	Lichtschranke	●	●	–	●
	Vorfeldüberwachung	○	○	○	○
	Lichtgitter extern	○	○	○	○
Sicherheitssystem inkl. Impulsgeber	EFA-SCAN® Zarge/Poller	–/○	–/○	–/○	–/○
	EFA-3D-SCAN	○	○	○	○

● Standard, ○ auf Wunsch, – nicht lieferbar, * abhängig von Torblatt, Torblattaufnahme und Torgroße, technische Änderungen vorbehalten!

Technische Daten

Schnellauf-Spiraltore

		Premium				
Größe		L	S	ÜS	XL	XXL
Anwendung	Innentor	●	●	●	●	●
	Abschlussstor	●	●	●	●	●
Windbelastung max.*	nach DIN EN 12424 in Klassen	2 – 4	2 – 4	2 – 4	0 – 2	2 – 4
Betriebskräfte/sicheres Schließen	nach DIN EN 13241 in Klassen	erfüllt	erfüllt	erfüllt	erfüllt	erfüllt
Widerstand geg. eindringendes Wasser*	nach DIN EN 13241 in Klassen	3	3	3	3	1
Luftdurchlässigkeit*	nach DIN EN 13241 in Klassen	3	3	3	3	3
Direkte Luftschalldämmung R _w *	in dB nach DIN EN 717-1	24	25	26	26	26
U-Wert maximal*	in W/m ² K nach DIN EN 13241	1,52	0,91	0,66	0,66	0,54
Torggröße (in mm)	Breite B max.	4.500	6.000	8.000	10.000	10.000
	Höhe H max.	5.000	6.000	8.000	6.600	12.000
Maximale Torblattgeschwindigkeit*	in m/s	2,5	1,5	1,2	1,0	0,5
Durchschnittsgeschwindigkeit, ca.*	Öffnen in m/s	2	1,2	1	0,8	0,5
	Schließen in m/s	–	0,6	–	–	–
	Schließen mit Tor-Lichtgitter EFA-TLG® in m/s	1	1	0,8	0,4	0,3
Torblattaufnahme	Rundspirale	●	●	●	●	●
	Ovalspirale	●	●	–	–	–
	Niedrigsturz	–	–	–	–	–
Stahlkonstruktion	Rahmen Stahlblech verzinkt	●	●	●	●	●
	Edelstahl	○	○	–	–	–
	pulverbeschichtet nach RAL	○	○	○	○	○
Torblatt	EFA-THERM® Lamelle isoliert/lackiert	●	●	●	●	●
	EFA-CLEAR® Sichtlamelle doppelwandig thermisch getrennt	○	○	○	○	○
	EFA-CLEAR® Sichtlamelle einwandig	○	○	–	–	–
	EFA-VENT® Lüftungslamelle	○	○	–	–	–
	EFA-ALUX® Aluminiumlamelle	–	–	–	–	–
	Farbe nach RAL (ohne Sichtfenster)	○	○	○	○	○
Brandverhalten	Baustoffklasse DIN 4102	B2	B2	B2	B2	B2
Gewichtsausgleich durch		Feder	Feder	Feder	Feder	Feder
Konzipiert für ca. ... Lastwechsel p.a.		250.000	250.000	250.000	150.000	100.000
Antrieb	Elektromotor	●	●	●	●	●
Steuerung	EFA-TRONIC®	●	●	–	–	○
	EFA-TRONIC® Light	–	–	–	–	–
	EFA-TRONIC® Professional	○	○	●	●	●
	Hauptschalter und Folien-Tastatur	●	●	●	●	●
Zuleitung	Stromanschluss 230 V/50 Hz	●	●	●	●	–
	Stromanschluss 400 V/50 Hz	○	○	○	○	●
	Leitungsschutzschalter	16 A (K)	16 A (K)	16 A (K)	16 A (K)	16 A (K)
Manuelle Verriegelung		●	●	●	●	●
Notbetätigung	selbsttätig nach manueller Auslösung	●	●	●	●	●
Sicherheitseinrichtungen	EFA-TLG® Tor-Lichtgitter in Torschließebene	●	●	●	●	●
	Schaltleiste	○	○	–	–	–
	Lichtschranke	○	○	–	–	–
	Vorfeldüberwachung	○	○	○	○	○
	Lichtgitter extern	○	○	○	○	○
Sicherheitssystem inkl. Impulsgeber	EFA-SCAN® Zarge/Poller	○/○	○/○	○/○	○/○	○/○
	EFA-3D-SCAN	○	○	○	○	○

● Standard, ○ auf Wunsch, – nicht lieferbar, npd = no performance determined/keine Leistung festgelegt,
* abhängig von Torblatt, Torblattaufnahme und Torggröße, technische Änderungen vorbehalten!

Serie S

ECO		EFA-SST®			Classic			
L	S	Basic L	Essential L	L	S	ÜS	L-N	S-N
•	•	•	•	•	•	•	•	•
•	•	•	•	•	•	•	•	•
2-4	2-4	2-4	2-4	2-4	4	2-4	2-4	4
erfüllt	erfüllt	erfüllt	erfüllt	erfüllt	erfüllt	erfüllt	erfüllt	erfüllt
3	3	3	2	0	0	0	npd	npd
3	3	3	0	2	2	2	npd	npd
24	25	24	20	23	25	25	23	25
1,52	0,91	1,52	1,67	5,8	5,6	5,6	5,8	5,7
4.500	6.000	4.500	4.500	4.000	6.000	8.000	4.000	6.000
5.000	6.000	5.000	5.000	5.000	7.000	7.000	4.000	5.000
1,0	0,9	0,5	0,5	2,0	2,0	1,5	1,5	1,5
1	0,9	0,5	0,5	1,5	1,2	1	1,5	1,2
0,6	0,6	0,5	0,5	0,75	0,6	0,6	0,75	0,6
0,6	0,6	-	-	1	1	1	1	1
•	•	•	•	•	•	•	-	-
•	•	•	-	•	•	•	-	-
•	•	-	-	-	-	-	•	•
•	•	•	•	•	•	•	•	•
o	o	o	-	o	o	o	o	o
o	o	o	o	o	o	o	o	o
•	•	•	•	-	-	-	-	-
o	o	o	o	-	-	-	-	-
o	o	o	o	o	o	o	o	o
o	o	o	o	o	o	o	o	o
-	-	-	-	•	•	•	o	o
o	o	o	o	o	o	o	o	o
B2	B2	B2	B2	B2	B2	B2	B2	B2
Feder	Feder	Feder	Feder	Feder	Feder	Feder	Feder	Feder
200.000	200.000	100.000	100.000	250.000	250.000	250.000	150.000	150.000
•	•	•	•	•	•	•	•	•
•	•	o	o	•	•	-	•	•
-	-	•	•	-	-	-	-	-
o	o	o	o	o	o	•	o	o
•	•	•	o	•	•	•	•	•
•	•	•	•	•	•	•	•	•
o	o	-	-	o	o	o	o	o
16 A(K)	16 A(K)	16 A(K)	16 A(K)	16 A(K)	16 A(K)	16 A(K)	16 A(K)	16 A(K)
o	o	o	o	o	o	o	o	o
•	•	•	•	•	•	•	•	•
o	*	-	-	o	*	*	o	*
•	*	•	•	•	*	*	•	*
•	*	•	•	•	*	*	•	*
o	o	o	o	o	o	o	o	o
o	o	o	-	o	o	o	o	o
o	o	o	o	o	o	o	o	o
o/o	o/o	-	-	-/o	-/o	-/o	o	o
o	o	o	o	o	o	o	o	o

**UNSERE
DEUTSCHSPRACHIGEN
VERTRETUNGEN:**

EFAFLEX
Tor- und Sicherheitssysteme
GmbH & Co. KG
Fliederstraße 14
DE-84079 Bruckberg
Telefon +49 8765 82-0
www.efaflex.com
info@efaflex.com

EFAFLEX
Torsysteme GmbH
Gewerbestraße 27
AT-2500 Baden
Telefon +43 2252 42496
Telefax +43 2252 42497
www.efaflex.at
verkauf@efaflex.at

EFAFLEX
Swiss GmbH
Lerzenstrasse 10
CH-8953 Dietikon
Telefon +41 43 322 90 20
Telefax +41 43 322 50 65
www.efaflex.ch
info@efaflex.ch

EFAFLEX® ist eine eingetragene
und rechtlich geschützte Marke.
Technische Änderungen vorbehalten. Ab-
bildungen zum Teil mit Sonderausstattung.
Gesamtkonzeption:
www.creativconcept.de | 2025

EFAFLEX 
schnelle und sichere Tore